

Izložba Zagrebački Grič – još jedna žrtva bezumnog rata

## Ulomci prošlosti

U Muzeju grada Zagreba skupljeni ulomci predmeta stradalih u raketiranju

---

### VESNA KUSIN

---

Tijela sićušnog plesnog para figurine od bijelog prozračnog porculana tvrtke Rosenthal ostala su tog popodneva bez glava. Bilo je to 7. listopada, kada se nad zagrebačkim Gornjim gradom uzdigla golema gljiva prašine nastala od snažne detonacije.

Fotografija raketiranog Gradeca uvodi posjetitelje Muzeja grada Zagreba u izložbu koja pokazuje »Zagrebački Grič kao još jednu žrtvu bezumnog rata«. Otvorena koncem istog tjedna u kome je žestoko uzdrmana stara zagrebačka jezgra, ova izložba uz fotografsku dokumentaciju, popis svih šteta nastalih na 79 gornjogradskih kuća, palača i Banskih dvora pokazuje i niz oštećenih predmeta umjetničkog obrta, slikarskih djela, dogorjelih ostataka tehničke opreme stanova i javne stare plinske rasvjete.

Spomenuta figurina stradala u kući Ivy Lentić, što se uzdiže na tuškanačkom obodu gornjogradskih zidina, simbolizira i ljudsku žrtvu što je pala na Dubravkinu

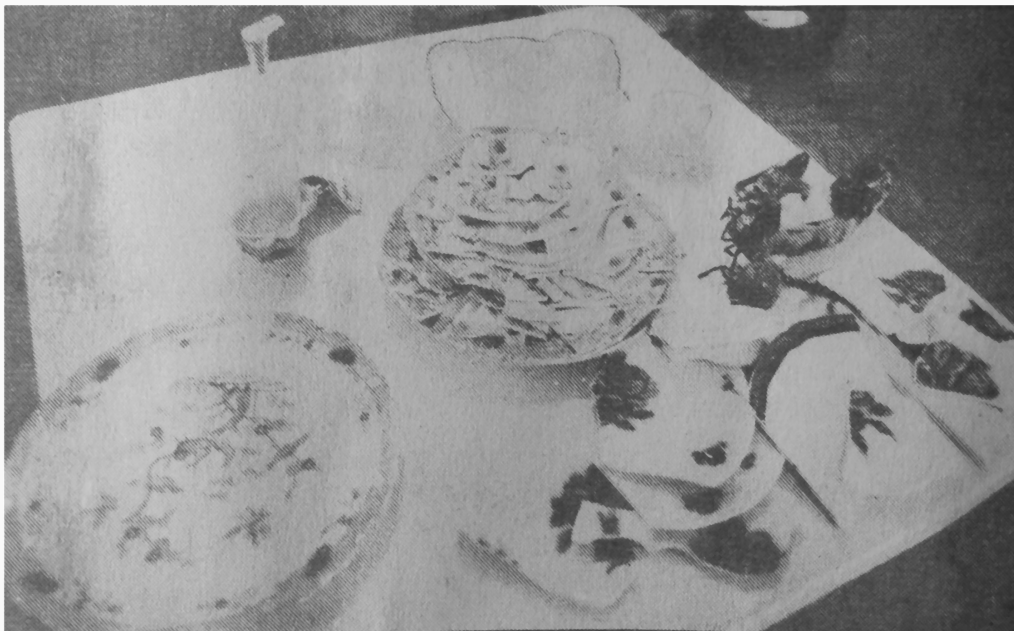
putu. Na izložbi ona je okrenuta bidermeyerskom tabernakl satu čiji mehanizam više ne otkucava vrijeme. Ono je stalo za taj sat, za čovjeka i figurinu.

Iza stolice predsjednika Tuđmana, golemi stojeći portret bana Ignjata Giulaya, rasječen i izgrižen, sa zabodenim prozorskim staklom. I to je atentat na Hrvatsku i bana koji je prvi imao sjedište u Banskim dvorima. Uz to stakleno i porculansko posuđe na kojem se posluživalo na svečanim primanjima dvora više od sto godina.

A tu su i svjedočanstva današnjice: krhotine bombi i geleri što su oštetili kuće i njihovu opremu, prozorske okvire i vrata koji su tu izloženi u istrgnutim fragmentima. Pokoja kineska vaza ili tanjur raskomadani u djeliće na kojima su razneseni maleni likovi koje je davno islikala ruka s Dalekog Istoka. Upravo tako iskidane su duše postradalih ljudi u ovom bezumnom ratu. Ova izložba isječak je tih velikih razaranja u kome je Zagreb tek djelić razorenog mozaika Hrvatske.



Vrijeme je stalo na bidermeyerskom satu i za obezglavljeni plesni par



Porculansko posuđe – u uporabi više od sto godina