

Veliki arheološki lokalitet, 950 x 50 metara

Na koridoru buduće autoceste Zagreb-Velika Gorica-Sisak, na dijelu koji prolazi kroz Gradiće, strojevi su otkrili arheološko nalazište. Dakako, čim su bageri koji su skidali prvi, humusni sloj, naišli na nešto neobično, alarmirani su stručnjaci. Ministarstvo za kulturu poslalo je odmah na teren ekipu arheologa koji su, zahvaljujući lijepom vremenu počeli s detaljnim ispitivanjima. Otkrivene su stoljećima zakopane anfore i drugi artefakti.

Naši su reporteri, dakako, odmah otišli na teren i snimili prve nalaze. No, za neku detaljniju informaciju o obimu i vrijednosti nalazišta još je prerano govoriti – kazaše nam stručnjaci. Ipak, dojam je laika kako je riječ o još jednom rimskom nalazištu, kakvih, napokon, u ovim našim krajevima imade sijaset.



A. Buqar: prvi nalazi ukazuju na rimsko razdoblje

ŽIVOST NA AUTOCESTI

Lijepa jesen, ali i dobra organizacija gradilišta, glavni su «krivci» što prometnice koje se grade u Velikoj Gorici i okolici mijenjaju krajolik iz dana u dan. Domovinski most, čvor Kosnica (odnosno: ulaz na zagrebačku obilaznicu), ali i spojna cesta iz Kosnice, kraj prognaničkog naselja – bit će gotovi do konca studenoga. Možda i prije. Isto je tako živo i graditeljski uspješno i na gradilištu autoceste Zagreb – Velika Gorica – Sisak. Kako gradnju svih tih prometnica pratimo već nekoliko mjeseci, iz broja u broj, s pitanjima nam se obraćaju i čitatelji. Ali i s novim idejama. Skupili smo sada na jednom mjestu pregled svih aktualnih zbivanja na gradilištima, ali i neke prijedloge čitatelja. No, tu je i prikaz tako često prisutne dvojbe: kasne li radovi na gradilištu autoceste?

kulture. Za sada smo pronašli nekoliko vrčeva i manjih amfora i po dosadašnjem terenskom pregledu, prvi artefakti ukazuju da je riječ o rimskom razdoblju.

Kako se još uvijek ne zna puni značaj ovog arheološkog nalazišta u Gradićima, i arheolozi i građevinari čekaju rezultate istraživanja. A onda će se donijeti odluka kako i kada nastaviti s radovima. Napokon, Hrvatske autoceste susrele su se s takvim problemom na svim dosad izgrađenim prometnicama.

Izmjene projekta – troškovi i kašnjenje

Naš tekst o izgradnji autoceste Zagreb-Velika Gorica-Sisak, te konstatacija inž. građevinarstva Ladislava Pezdevšeka, direktora Tehničke jedinice za izgradnju autoceste Zagreb-Sisak kako će Gradići novom regulacijom imati čak tri ulaza prema Velikoj Gorici, a da se sadašnji prijelaz preko željezničke pruge u konačnici ukida – izazvali su i

neke reakcije.

- Građići izgradnjom autoceste i svih spojnih prometnica dobivaju čak tri nova ulaza u Veliku Goricu – objasnio nam je tada Ladislav Pezdevšek. – Naime, uz autocestu gradi se i paralelna cesta, zapravo: moderna prometnica koja će sav promet iz Gradića i drugih mjesta na toj strani odvesti u nekoliko smjerova. Za ulaz u samo gradsko središte predviđen je spoj sa Kolarevom ulicom. Na sjeverni ulaz, raskrižje kod Auto Zubak i zračne luke, vodit će rekonstruirana cesta uz Dalekovod, gdje će biti izgrađen i nadvožnjak, a bržu vezu sa Zagrebom omogućit će nova cesta iza jezera u Lomnici koja će

se na sadašnjem

raskrižju

u



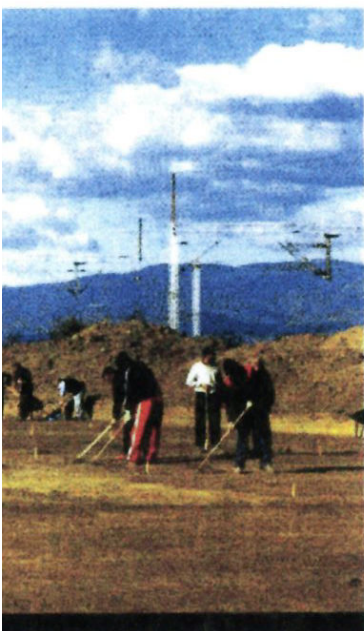
Artefakti nađeni prvim terenskim pregledom

Velikoj Mlaki spajati na postojeću brzu cestu Zagreb – Velika Gorica. A postojeća prometnica, tj. prijelaz preko željezničke pruge na kraju Kolodvorske ulice, u završnoj se fazi izgradnje zatvara. Pješački pothodnik bit će izgrađen stotinjak metara sjevernije, a promet automobila i drugih vozila ići će preko paralelne prometnice uz autocestu.

U ovoj fazi izgradnje, kad je predmetna dionica pred izvođenjem, izmjene projekata izazvale bi povećane troškove izgradnje

Te su konstatacije izazvale i reakciju našeg čitatelja Tomislava Filipovića iz Gradića koji nam je poslao opširno pismo s pitanjima za projektante autoceste, ali i neke svoje zamisli oko izgradnje podvožnjaka na mjestu sadašnjeg prijelaza preko željezničke pruge.

- Sudjelovao sam u izgradnji autoceste od 1996. do 2004. godine i ta mi je tematika poznata jer sam po zanimanju građevinski tehničar – piše Tomislav Filipović. – Nije mi jasno zašto nije moguće izgraditi podvožnjak o kojemu se toliko priča. Naime, iz mog iskustva: sadašnjije prijelaz preko željezničke pruge jedna od najboljih lokacija za izgradnju podvožnjaka: zbog konfiguracije terena i visine nasipa željezničke pruge, te blizine glavnog kanalizacijskog kolektora koji može prikupiti sve oborinske vode iz podvožnjaka. Prilažem o tome i skicu. Zatim, nije točno da će Gradići imati tri spojne ceste s Velikom Goricom. Kako je prikazano na vašem nacrtu, Gradići će imati samo jednu spojnu cestu s Gori-



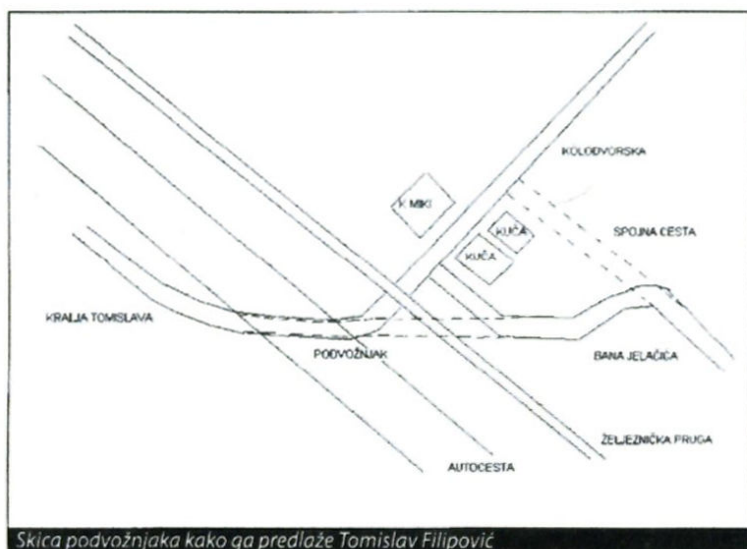
Najpoznatije je ono u Ščitarjevu gdje su već otkrivene konture većeg rimskog naselja, a cijelo se područje svakim danom proširuje u veliki park Andautonija. Znalci kažu da će sličnih nalazišta biti najvjerojatnije i na trasi buduće istočne obilaznice kojom bi se Velika Gorica trebala povezati sa čvorom Kosnica, odnosno Domovinskim mostom.

- Kako je riječ o velikom lokalitetu, 950 x 50 metara, naši će radovi trajati oko 6 mjeseci – rekla nam je voditeljica zaštitnog arheološkog iskopavanja na ovoj dionici autoceste Aleksandra Bugar, arheologinja Muzeja grada Zagreba. – Naime, loše vrijeme prekinut će radove i onda ćemo ih nastaviti u proljeće. Iskopavanje provodi ekipa Muzeja grada Zagreba, investitor su Hrvatske autoceste, a stručni nadzor i koordinaciju provodi Ministarstvo





Prijelaz preko željezničke pruge bit će na kraju ukinut



Skica podvožnjaka kako ga predlaže Tomislav Filipović

com i jednu obilaznu cestu u dužini 2 kilometra. Što je s ulaskom poljoprivrednih strojeva na dvije glavne velikogoričke ceste, Kolarevu i Matice hrvatske, te na čvor Kušanec? Jer, postojećim se projektom ukida alternativna lokalna cesta.

Dakako, potražili smo odmah i mišljenje stručnjaka iz Hrvatskih autocesta.

- Projekt autoceste Zagreb-Sisak, dionica Jakuševac-Velika Gorica, izrađen je u skladu s važećom lokacijskom dozvolom izdanom 29. rujna 2005. – piše Ladislav Pezdevšek. – A to znači da je usklađen i s posebnim uvjetima Grada Velike Gorice i prostorno-planskom dokumentacijom, odnosno GUP-om V. Gorice. Stručna podloga za ishođenje lokacijske dozvole bila je na javnom uvidu, održanom 7. lipnja 2005. godine, te na predmetne putne prolaze i prijelaze nije bilo primjedbi. U ovoj fazi izgradnje, kad je predmetna dionica pred izvođenjem, izmjenne projekata izazvale bi povećane troškove izgradnje, te dodatno

pomicanje rokova za vrijeme potrebno za ponavljanje upravnog postupka.

Kako je autocesta prekinula

Tri su spoja Gradića s Velikom Goricom: pješački pothodnik, prijelaz "Željeznička" i spoj na Kolarevu

postojeći prometni tok, odnosno spoj Kolodvorske i Ulice kralja Tomislava, inž. Pezdevšek kaže kako su projektirani slijedeći objekti koji će nadomjestiti prekinutu komunikaciju:

1. pješački pothodnik «Gradići»
2. putni prijelaz «Željeznička», koji se nastavlja na spojnu cestu D30 i dalje prema Plesu
3. paralelna cesta Gradići-Kolareva koja u dužini od 1730 metara vodi promet paralelno s autocestom do čvora V. Gorica jug, gdje postoji mogućnost prijelaza preko nadvožnjaka «Kolareva» u centar Velike Gorice, ili dalje preko čvora V. Gorica jug na projektiranu obilaznicu V. Gorice.